

Die Einschulungstermine für Vollzeitschulen

Montag, 26.06.2019 (erster Schultag 15.08.2019 7:55 Uhr)

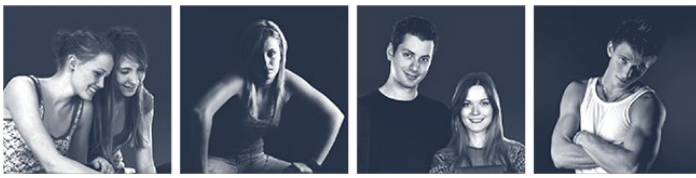
- 15:00 Uhr **Qualifizierende Berufsfachschule**
- Gestaltungstechnische / r Assistentin/ Assistent 2411

Montag, 01.07.2019 (erster Schultag 15.08.2019 7:55 Uhr)

- 14:30 Uhr **Gymnasiale Oberstufe** Mediothek
- Berufliches Gymnasium Gestaltungs- und Medientechnik
 - Berufliches Gymnasium Technik

Donnerstag, 15.08.2019

- 07:55 Uhr **Fachoberschulen Klasse 12**
- Informationstechnik Mensa
 - Bautechnik Mensa
 - Mechatronik Mensa
 - Gestaltung 3212/13
- Berufseinstiegsschule**
- Klasse 1 (Berufsvorbereitungsjahr) Filmraum
 - Klasse 2 (Berufseinstiegsklasse) Filmraum
- 10:00 Uhr **Berufsfachschulen**
- Bautechnik Studio/Filmraum
 - Elektrotechnik 2403
 - Farbtechnik und Raumgestaltung Schwerpunkt Farbtechnik Filmraum
 - Farbtechnik und Raumgestaltung Schwerpunkt Raumgestaltung Filmraum
 - Holztechnik Ebene 0 R0402
 - Metalltechnik Schwerpunkt Fertigungstechnik Ebene 1 Mensa
 - Metalltechnik Schwerpunkt Metallbau / Versorgungstechnik Mensa
- 10:30 Uhr **Fachoberschulen Klasse 11**
- Fachoberschule Technik, Klasse 11 Mensa
 - Fachoberschule Gestaltung, Klasse 11 3212/13



Einschulungstermin für alle Berufsanfänger folgender Berufsfelder

Freitag, 16.08.2019

11:30 Uhr	<ul style="list-style-type: none"> • Chemie, Physik und Biologie • Drucktechnik • Medientechnik • Elektrotechnik einschl. Fachinformatiker und Systemelektroniker • Farbtechnik und Raumgestaltung • Holztechnik • Zahntechnik • Metalltechnik <ul style="list-style-type: none"> ○ Anlagenmechaniker/-in für Sanitär-, Heizungs- und ○ Klimatechnik (SHK/Handwerk) ○ Berufskraftfahrer/-in und Servicefahrer/-in ○ Fachkraft für Metalltechnik ○ Feinwerkmechaniker/-in (Handwerk) ○ Industriemechaniker/-in (Industrie) ○ Maschinen- und Anlagenführer/-in (Industrie) ○ Metallbauer/-in Fachrichtung Konstruktionstechnik (Handwerk) ○ Technische/r Produktdesigner/-in ○ Technische/r Systemplaner/-in ○ Zerspanungsmechaniker/-in (Industrie) ○ Feinoptik 	<p>2105</p> <p>2308</p> <p>2504</p> <p>Filmraum</p> <p>3301</p> <p>0301</p> <p>3313</p> <p>Mensa</p>
-----------	---	--